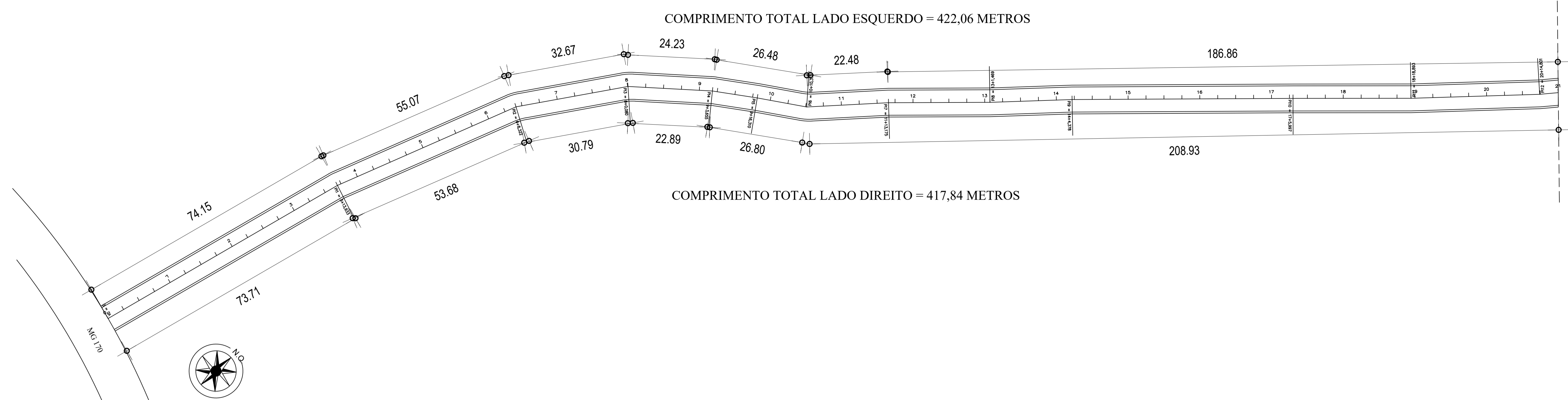


PROJETO GEOMETRICO - ENTRADA VIVENDAS

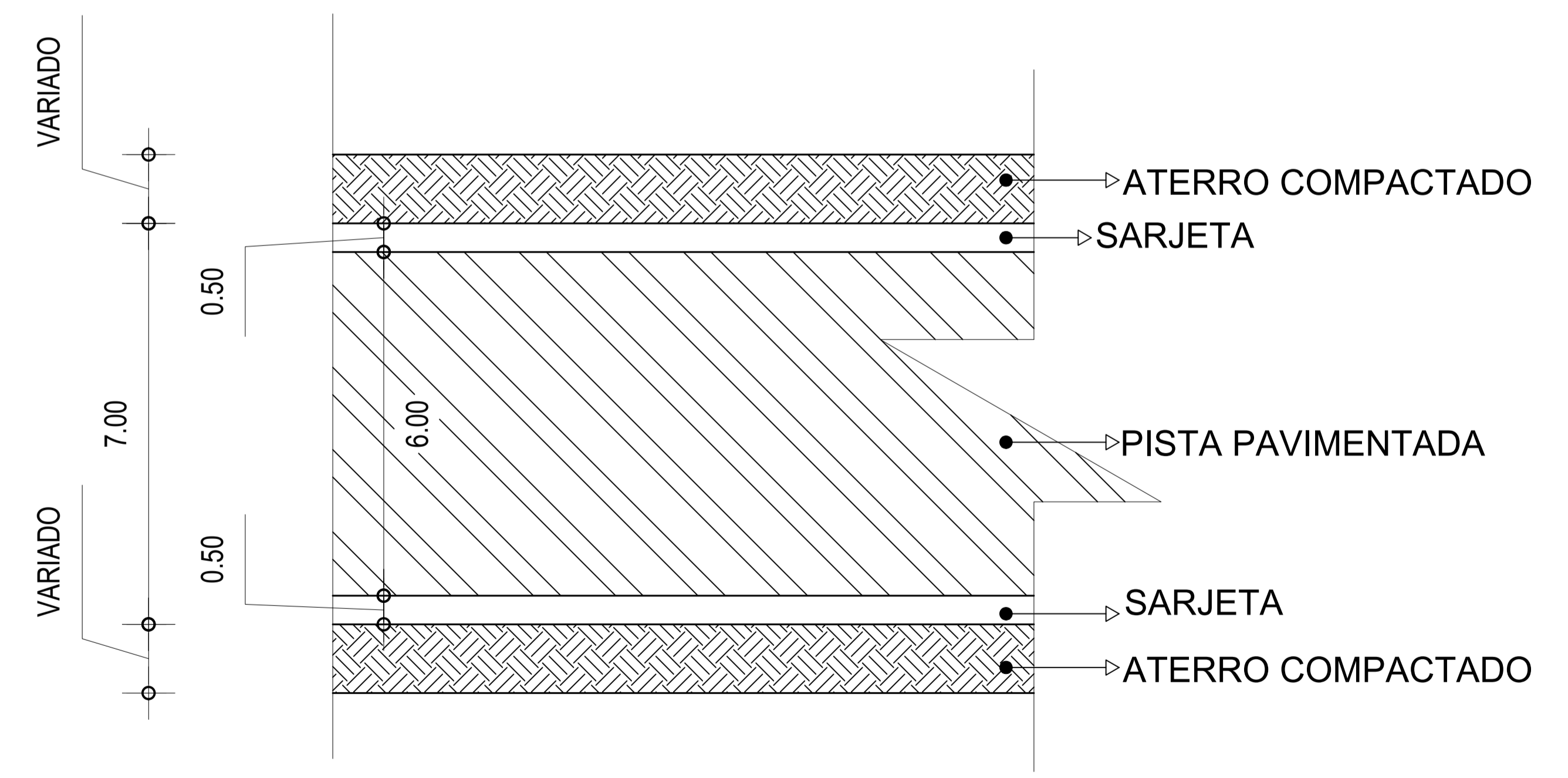
PROJETO GEOMETRICO PARA PAVIMENTAÇÃO DE LIGAÇÃO ENTRE MG 170 ATE VIVENDAS

Rua MG 170 ate Vivendas - PIMENTA - MINAS GERAIS - CEP: 35585-000

PROPRIETÁRIO:  _____ PREFEITURA MUNICIPAL DE PIMENTA CNPJ: 16.725.962/0001-48	RESP. TÉCNICO:  _____ ENG. CIVIL FLAVIO CESAR PORTO DE FIGUEIREDO CREA-MG: 345.592/D	PROJETO GEOMETRICO	Desenho: Flavio Figueiredo	PRANCHA: 1 / 13	DATA: JUNHO/2023	ESCALA: SEM ESCALA
---	--	--------------------	-------------------------------	--------------------	---------------------	-----------------------



PROJETO GEOMETRICO - ENTRADA VIVENDAS - TRECHO 01



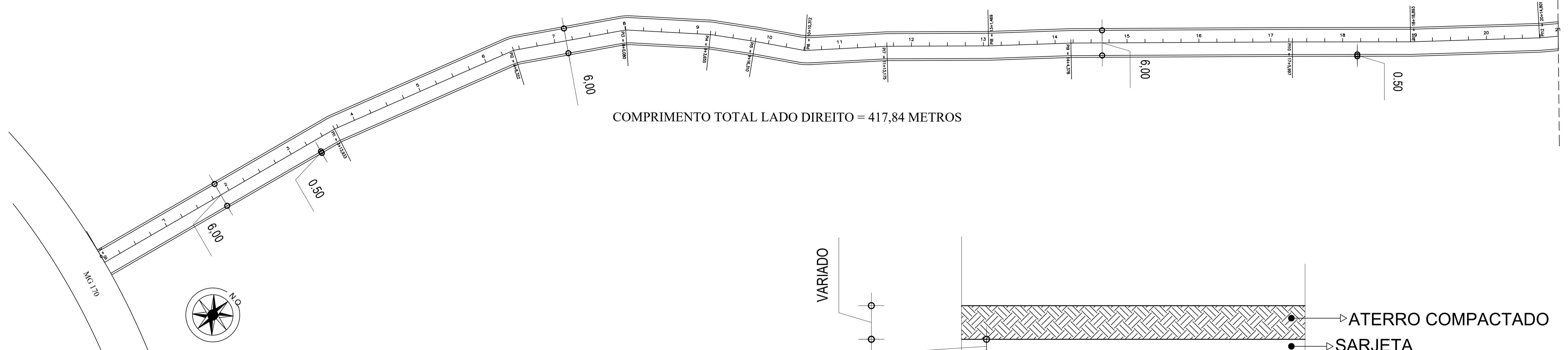
PROJETO GEOMETRICO PARA PAVIMENTAÇÃO DE LIGAÇÃO ENTRE MG 170 ATE VIVENDAS - TRECHO 01

Rua MG 170 ate Vivendas - PIMENTA - MINAS GERAIS - CEP: 35585-000

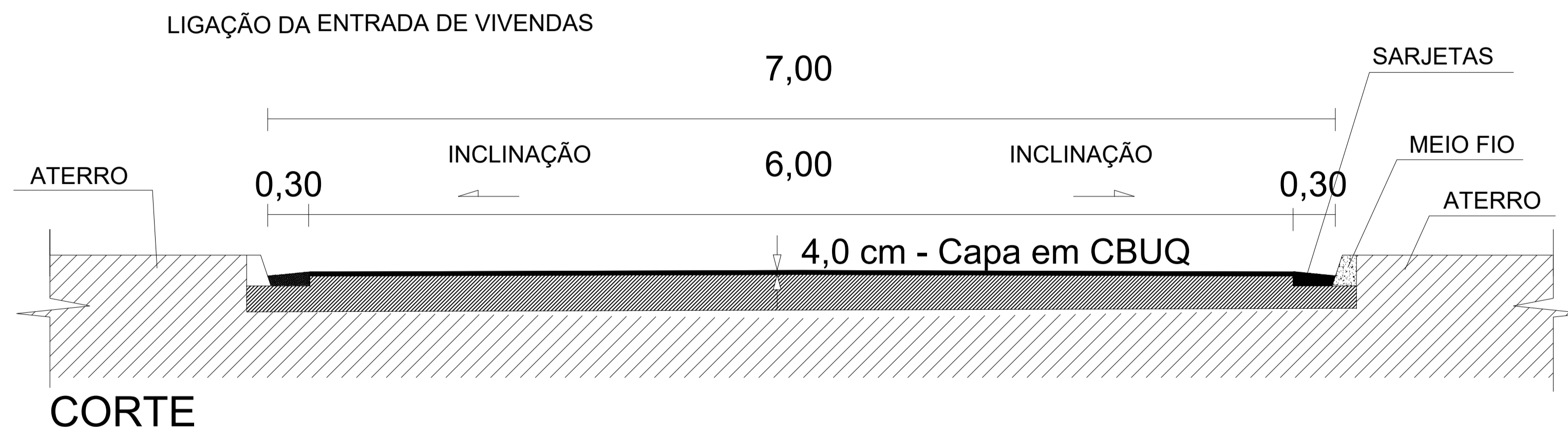
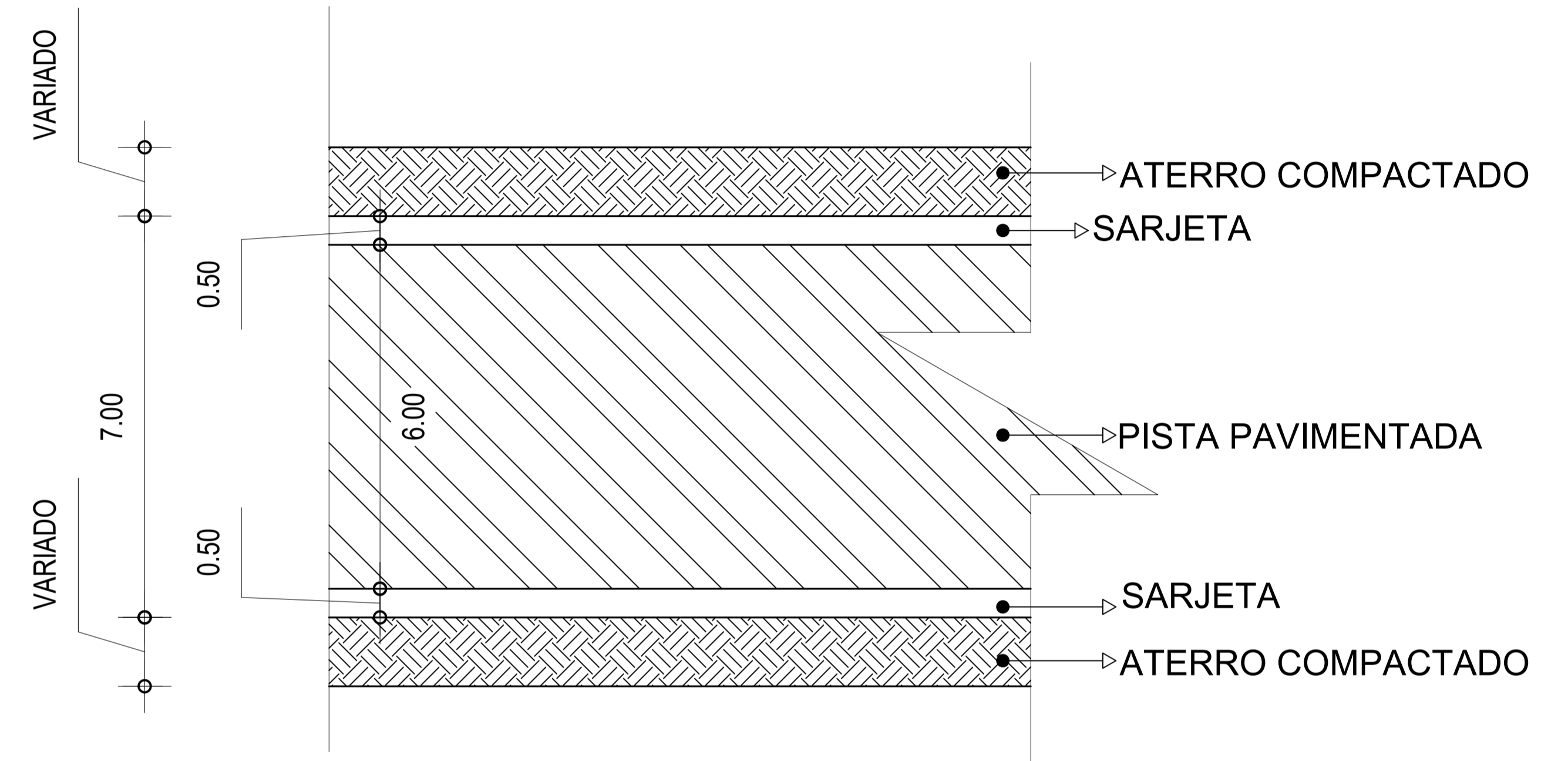
PROPRIETÁRIO:  PREFEITURA MUNICIPAL DE PIMENTA CNPJ: 16.725.962/0001-48	RESP. TÉCNICO:  ENG. CIVIL FLAVIO CESAR PORTO DE FIGUEIREDO CREA-MG: 345.592/D	PROJETO GEOMETRICO	Desenho: Flavio Figueiredo	PRANCHA: 2 / 13	DATA: JUNHO/2023	ESCALA: SEM ESCALA
--	---	--------------------	-------------------------------	--------------------	---------------------	-----------------------

COMPRIMENTO TOTAL LADO ESQUERDO = 422,06 METROS

COMPRIMENTO TOTAL LADO DIREITO = 417,84 METROS



### PROJETO GEOMETRICO - ENTRADA VIVENDAS - TRECHO 01



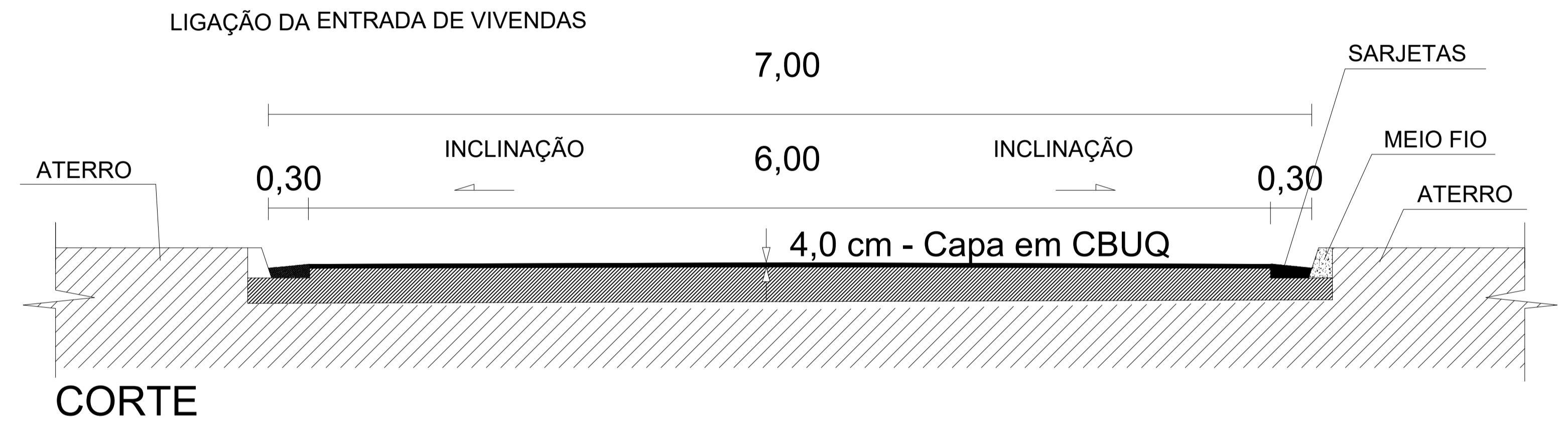
### PROJETO GEOMETRICO PARA PAVIMENTAÇÃO DE LIGAÇÃO ENTRE MG 170 ATE VIVENDAS - TRECHO 01

Rua MG 170 ate Vivendas - PIMENTA - MINAS GERAIS - CEP: 35585-000

PROPRIETÁRIO: PREFEITURA MUNICIPAL DE PIMENTA CNPJ: 16.725.962/0001-48	RESP. TÉCNICO: ENG. CIVIL FLAVIO CESAR PORTO DE FIGUEIREDO CREA-MG: 345.592/D	PROJETO GEOMETRICO	Desenho: Flavio Figueiredo	PRANCHA: 3 / 13	DATA: JUNHO/2023	ESCALA: SEM ESCALA
--	---	--------------------	-------------------------------	--------------------	---------------------	-----------------------



PROJETO GEOMETRICO - ENTRADA VIVENDAS - TRECHO 01



PROJETO GEOMETRICO PARA PAVIMENTAÇÃO DE LIGAÇÃO ENTRE MG 170 ATE VIVENDAS - TRECHO 01

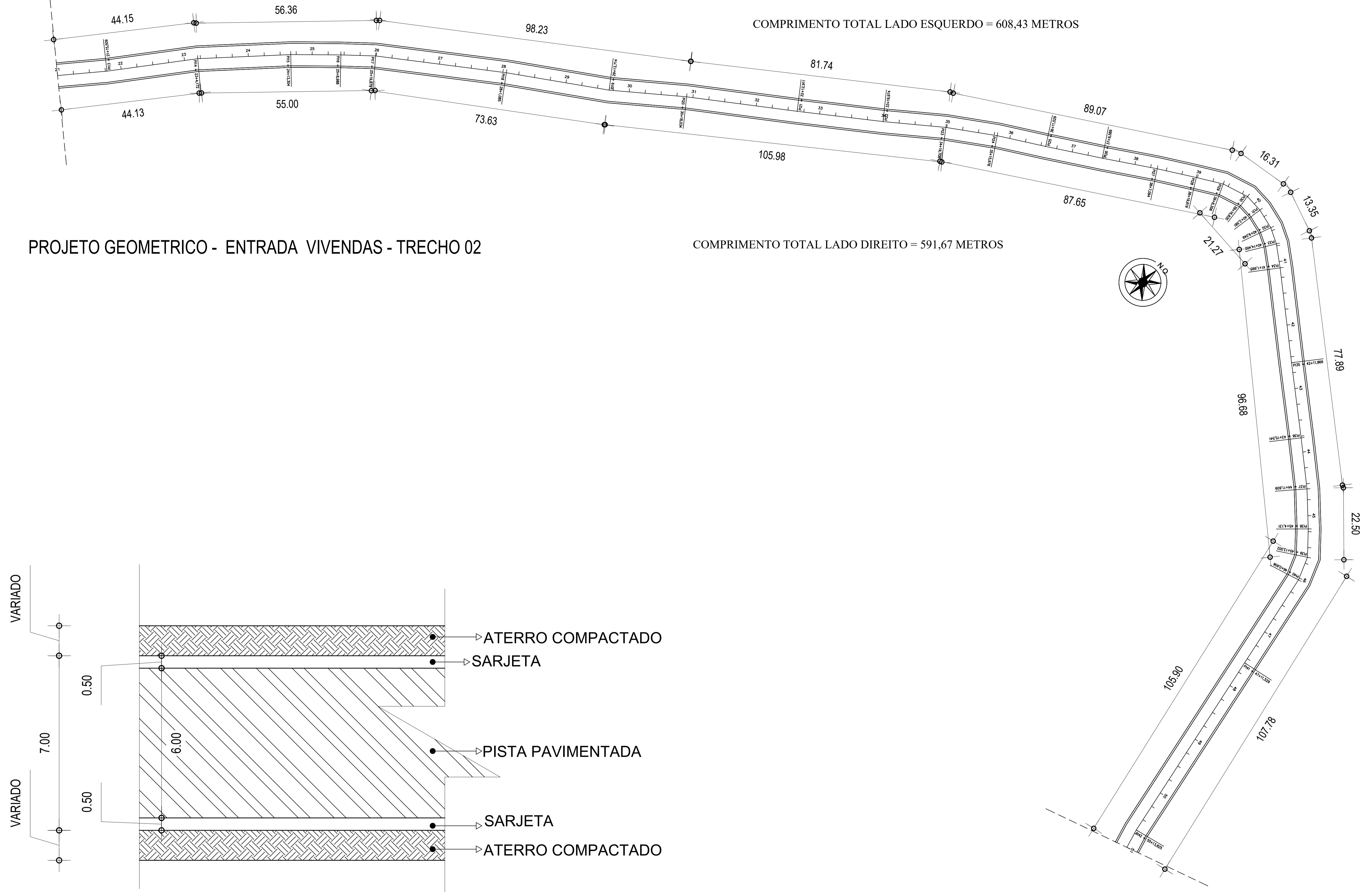
Rua MG 170 ate Vivendas - PIMENTA - MINAS GERAIS - CEP: 35585-000

PROPRIETÁRIO: PREFEITURA MUNICIPAL DE PIMENTA CNPJ: 16.725.962/0001-48	RESP. TÉCNICO: ENG. CIVIL FLAVIO CESAR PORTO DE FIGUEIREDO CREA-MG: 345.592/D	PROJETO GEOMETRICO	Desenho: Flavio Figueiredo	PRANCHA: 4 / 13	DATA: JUNHO/2023	ESCALA: SEM ESCALA
--	---	--------------------	-------------------------------	--------------------	---------------------	-----------------------

PROJETO GEOMETRICO - ENTRADA VIVENDAS - TRECHO 02

COMPRIMENTO TOTAL LADO DIREITO = 591,67 METROS

COMPRIMENTO TOTAL LADO ESQUERDO = 608,43 METROS



PROJETO GEOMETRICO PARA PAVIMENTAÇÃO DE LIGAÇÃO ENTRE MG 170 ATE VIVENDAS - TRECHO 02

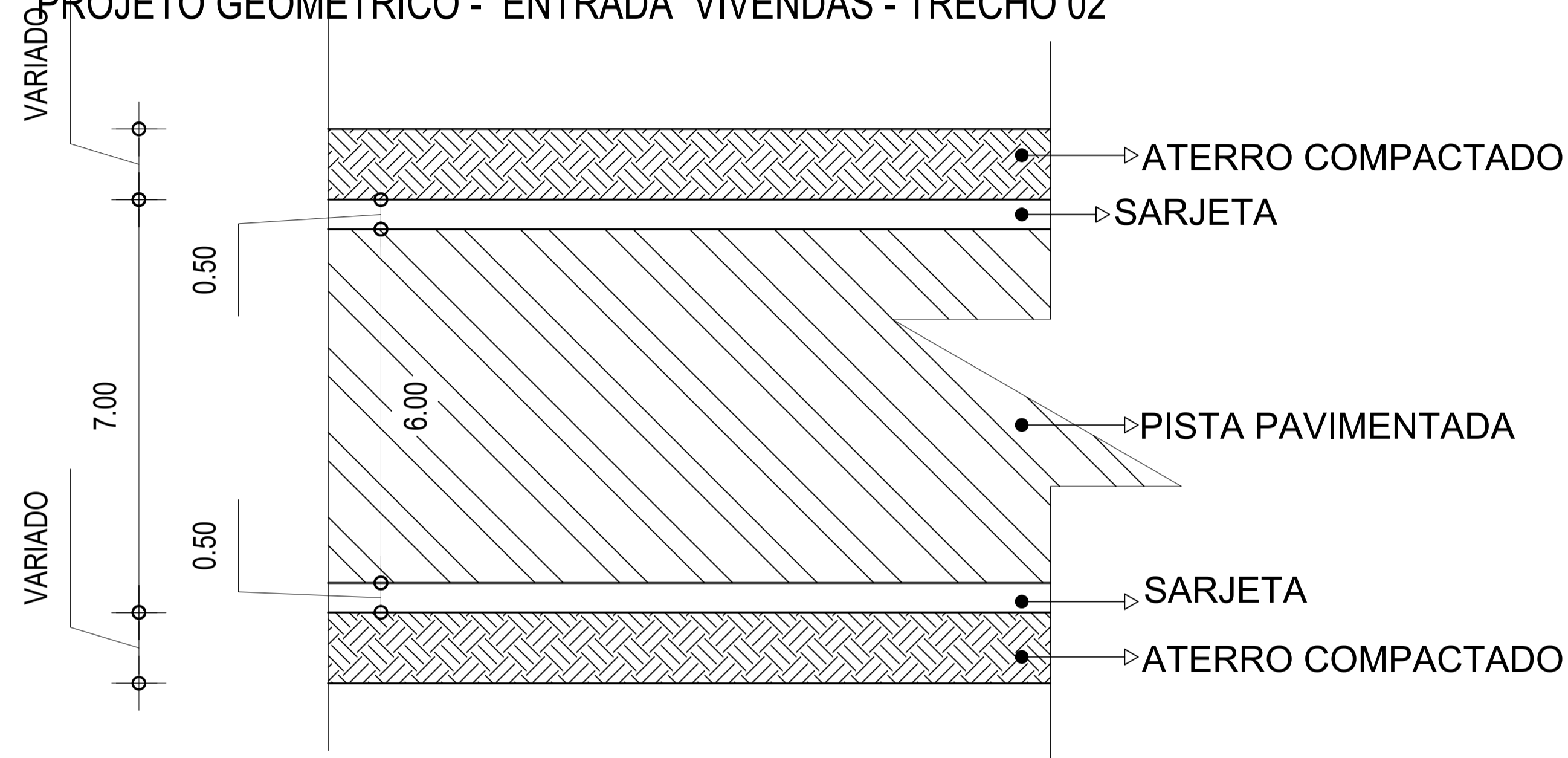
Rua MG 170 ate Vivendas - PIMENTA - MINAS GERAIS - CEP: 35585-000

PROPRIETÁRIO:  PREFEITURA MUNICIPAL DE PIMENTA CNPJ: 16.725.962/0001-48	RESP. TÉCNICO:  ENG. CIVIL FLAVIO CESAR PORTO DE FIGUEIREDO CREA-MG: 345.592/D	PROJETO GEOMETRICO	Desenho: Flavio Figueiredo	PRANCHA: 5 / 13	DATA: JUNHO/2023	ESCALA: SEM ESCALA
--	---	--------------------	-------------------------------	--------------------	---------------------	-----------------------

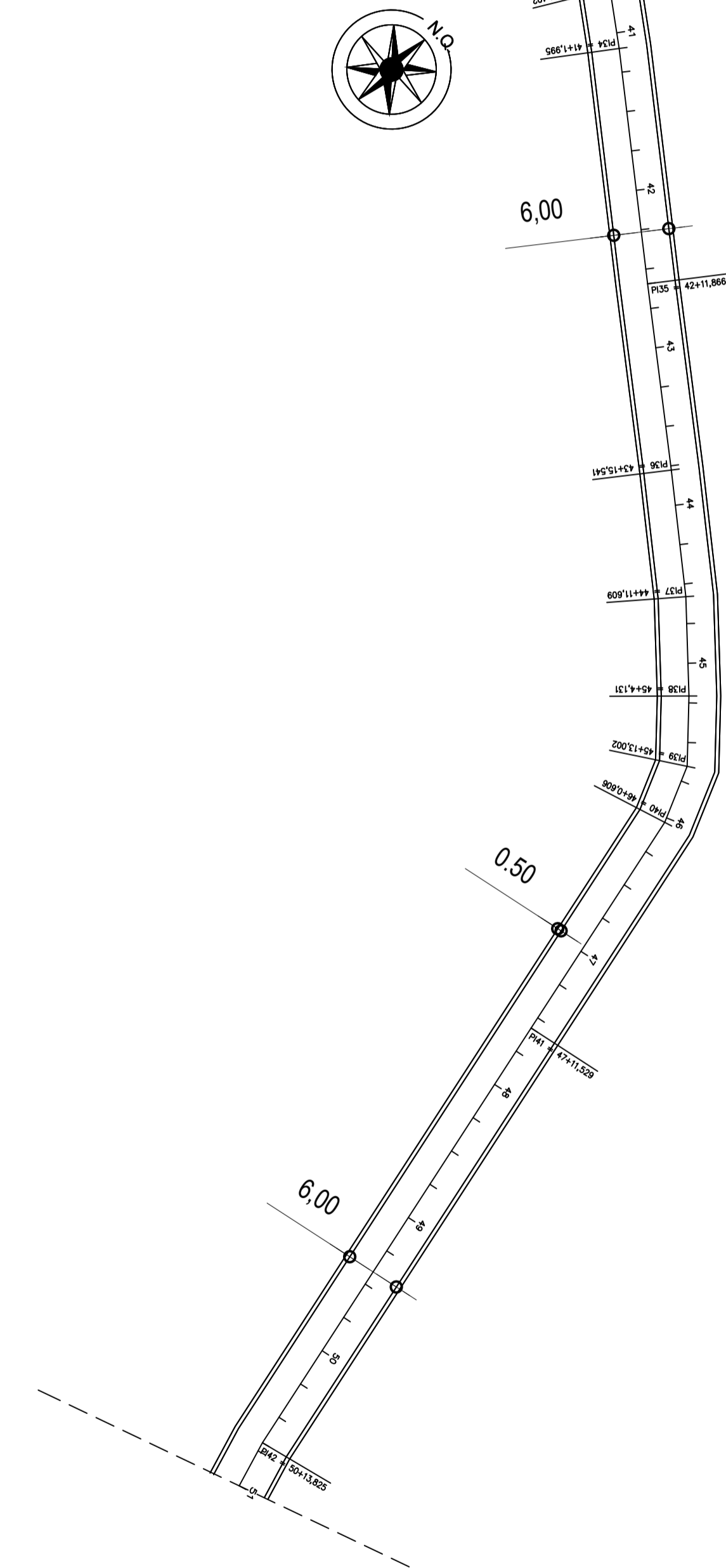
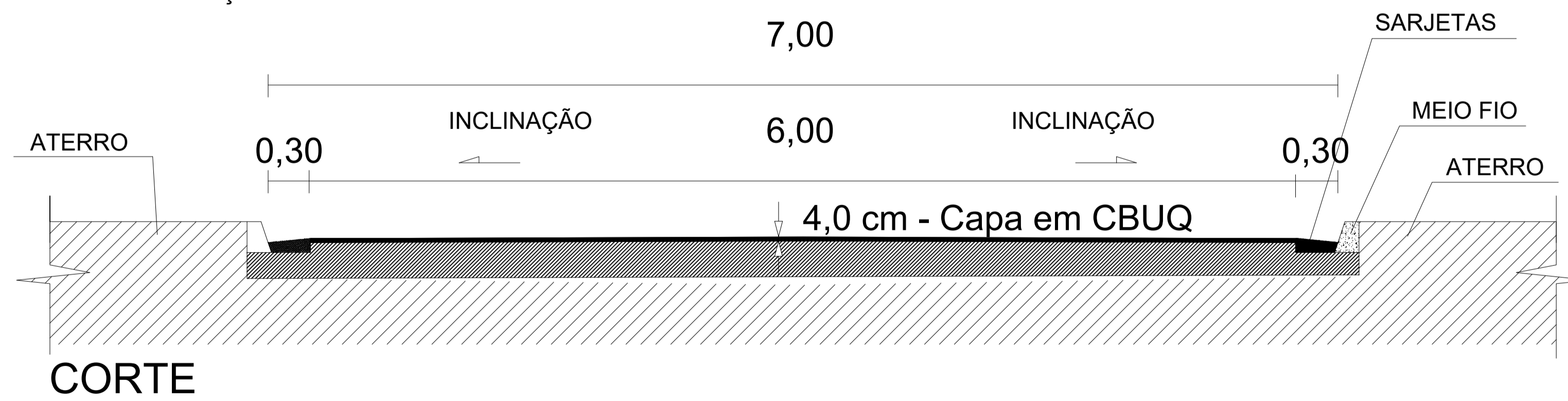
COMPRIMENTO TOTAL LADO ESQUERDO = 608,43 METROS

COMPRIMENTO TOTAL LADO DIREITO = 591,67 METROS

### PROJETO GEOMETRICO - ENTRADA VIVENDAS - TRECHO 02



### LIGAÇÃO DA ENTRADA DE VIVENDAS



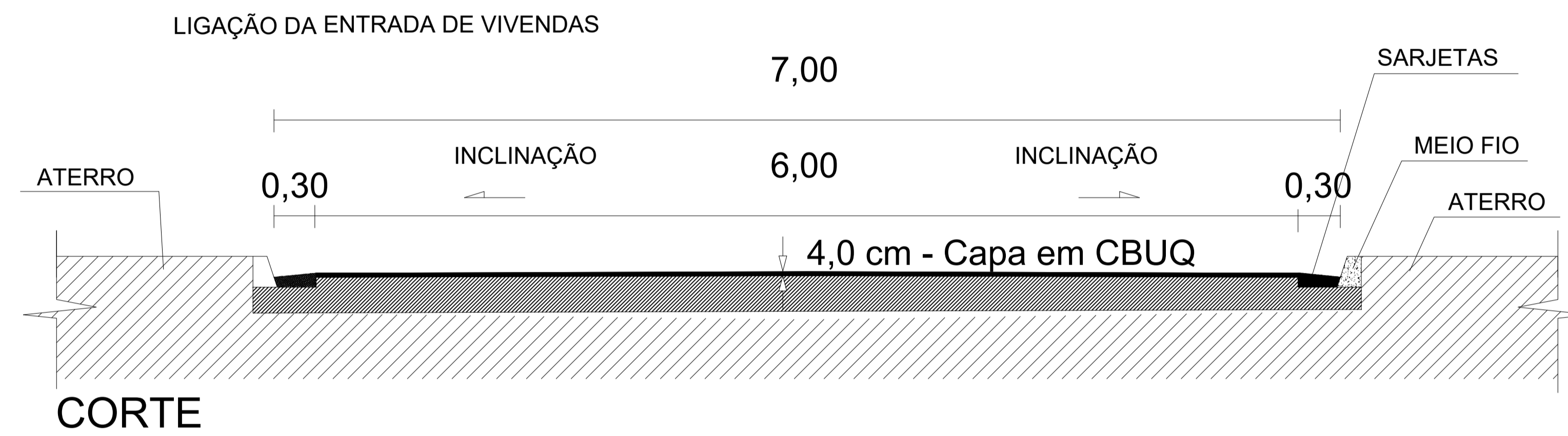
## PROJETO GEOMETRICO PARA PAVIMENTAÇÃO DE LIGAÇÃO ENTRE MG 170 ATE VIVENDAS - TRECHO 02

Rua MG 170 ate Vivendas - PIMENTA - MINAS GERAIS - CEP: 35585-000

PROPRIETÁRIO:  PREFEITURA MUNICIPAL DE PIMENTA CNPJ: 16.725.962/0001-48	RESP. TÉCNICO:  ENG. CIVIL FLAVIO CESAR PORTO DE FIGUEIREDO CREA-MG: 345.592/D	PROJETO GEOMETRICO	Desenho: Flavio Figueiredo	PRANCHA: 6 / 13	DATA: JUNHO/2023	ESCALA: SEM ESCALA
--	---	--------------------	-------------------------------	--------------------	---------------------	-----------------------

PROJETO GEOMETRICO - ENTRADA VIVENDAS - TRECHO 02

Local a ser Pavimentado  
Extensão - 600,00 Metros



PROJETO GEOMETRICO PARA PAVIMENTAÇÃO DE LIGAÇÃO ENTRE MG 170 ATE VIVENDAS - TRECHO 02

Rua MG 170 ate Vivendas - PIMENTA - MINAS GERAIS - CEP: 35585-000

PROPRIETÁRIO:

PREFEITURA MUNICIPAL DE PIMENTA  
CNPJ: 16.725.962/0001-48

RESP. TÉCNICO:

ENG. CIVIL FLAVIO CESAR PORTO DE FIGUEIREDO  
CREA-MG: 345.592/D

PROJETO GEOMETRICO

Desenho:

Flavio Figueiredo

PRANCHA:

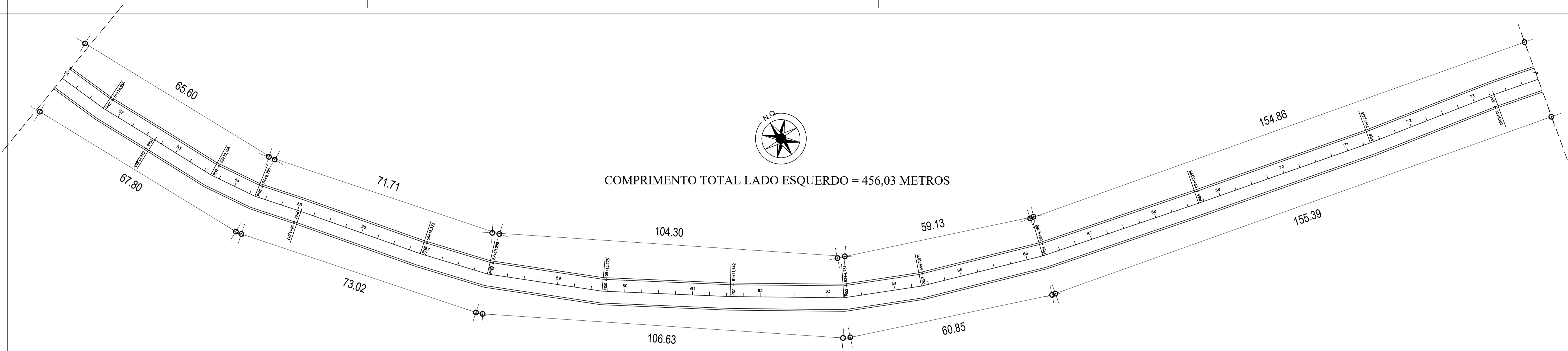
7 / 13

DATA:

JUNHO/2023

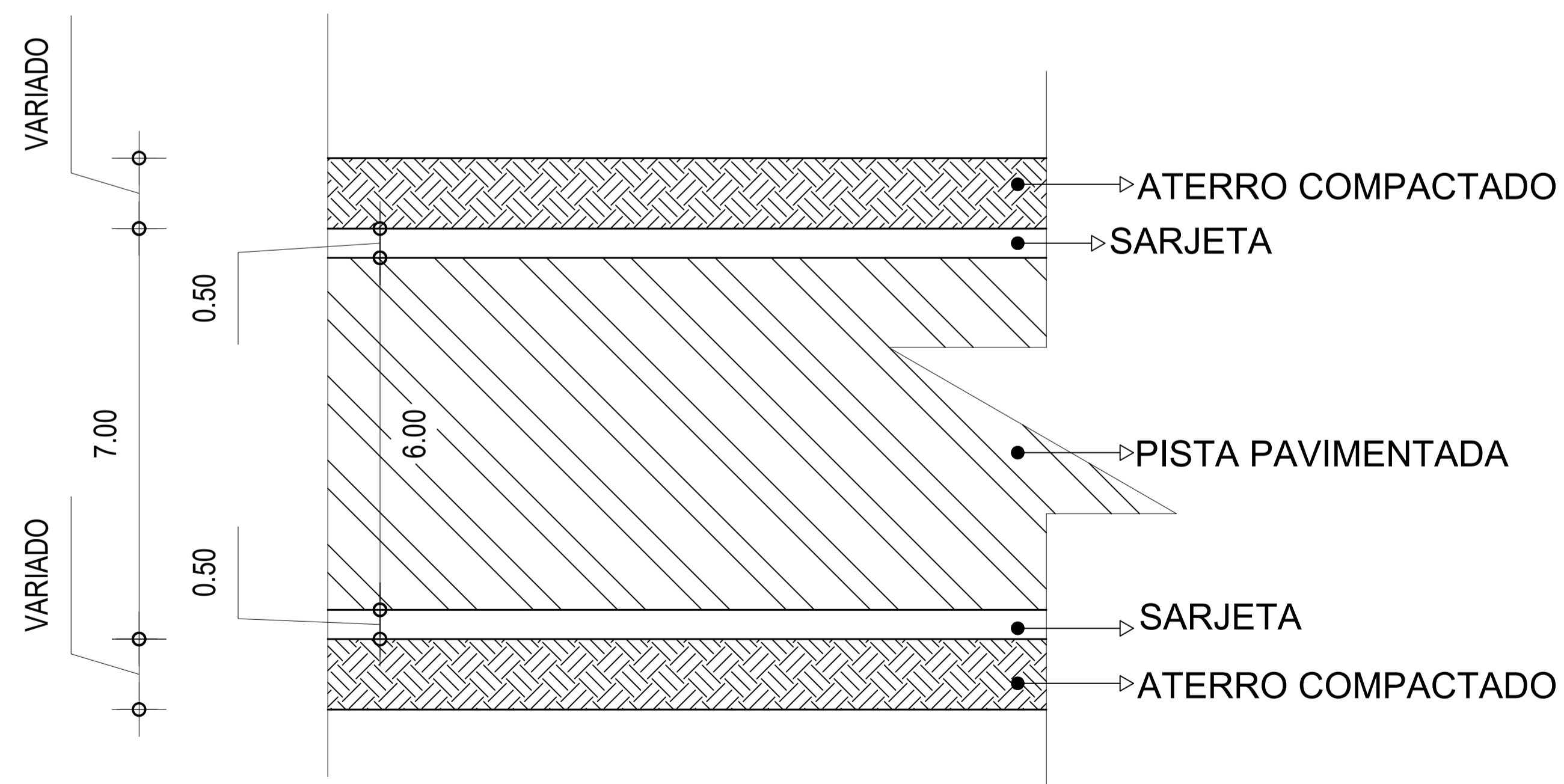
ESCALA:

SEM ESCALA



PROJETO GEOMETRICO - ENTRADA VIVENDAS - TRECHO 03

COMPRIMENTO TOTAL LADO DIREITO = 464,18 METROS



PROJETO GEOMETRICO PARA PAVIMENTAÇÃO DE LIGAÇÃO ENTRE MG 170 ATE VIVENDAS - TRECHO 03

Rua MG 170 ate Vivendas - PIMENTA - MINAS GERAIS - CEP: 35585-000

PROPRIETÁRIO: PREFEITURA MUNICIPAL DE PIMENTA CNPJ: 16.725.962/0001-48	RESP. TÉCNICO: ENG. CIVIL FLAVIO CESAR PORTO DE FIGUEIREDO CREA-MG: 345.592/D	PROJETO GEOMETRICO	Desenho: Flavio Figueiredo	PRANCHA: 8 / 13	DATA: JUNHO/2023	ESCALA: SEM ESCALA
--	---	--------------------	-------------------------------	--------------------	---------------------	-----------------------

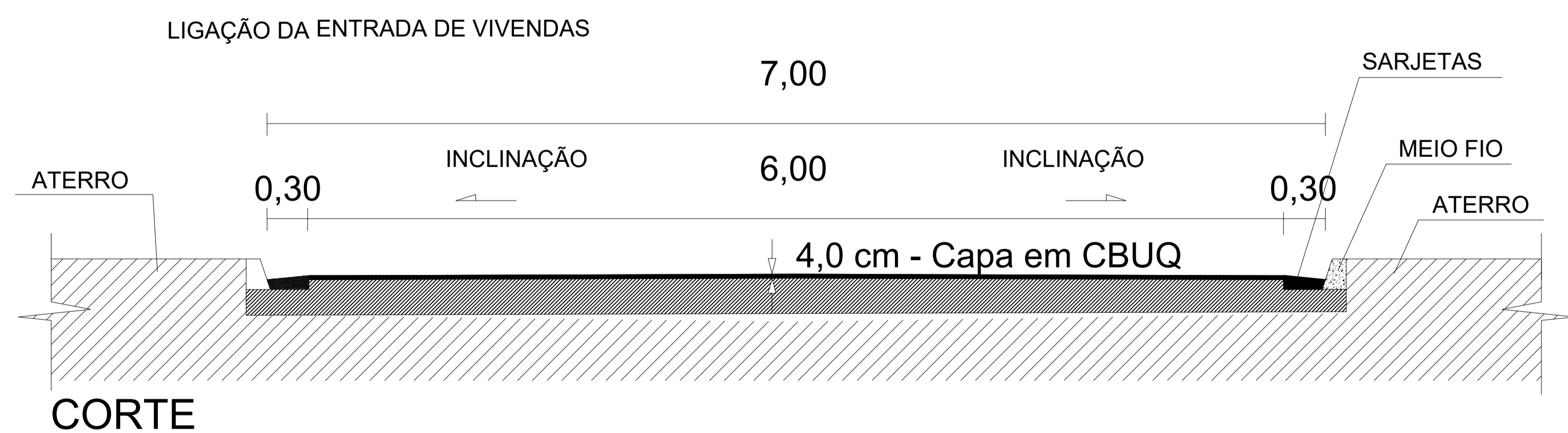
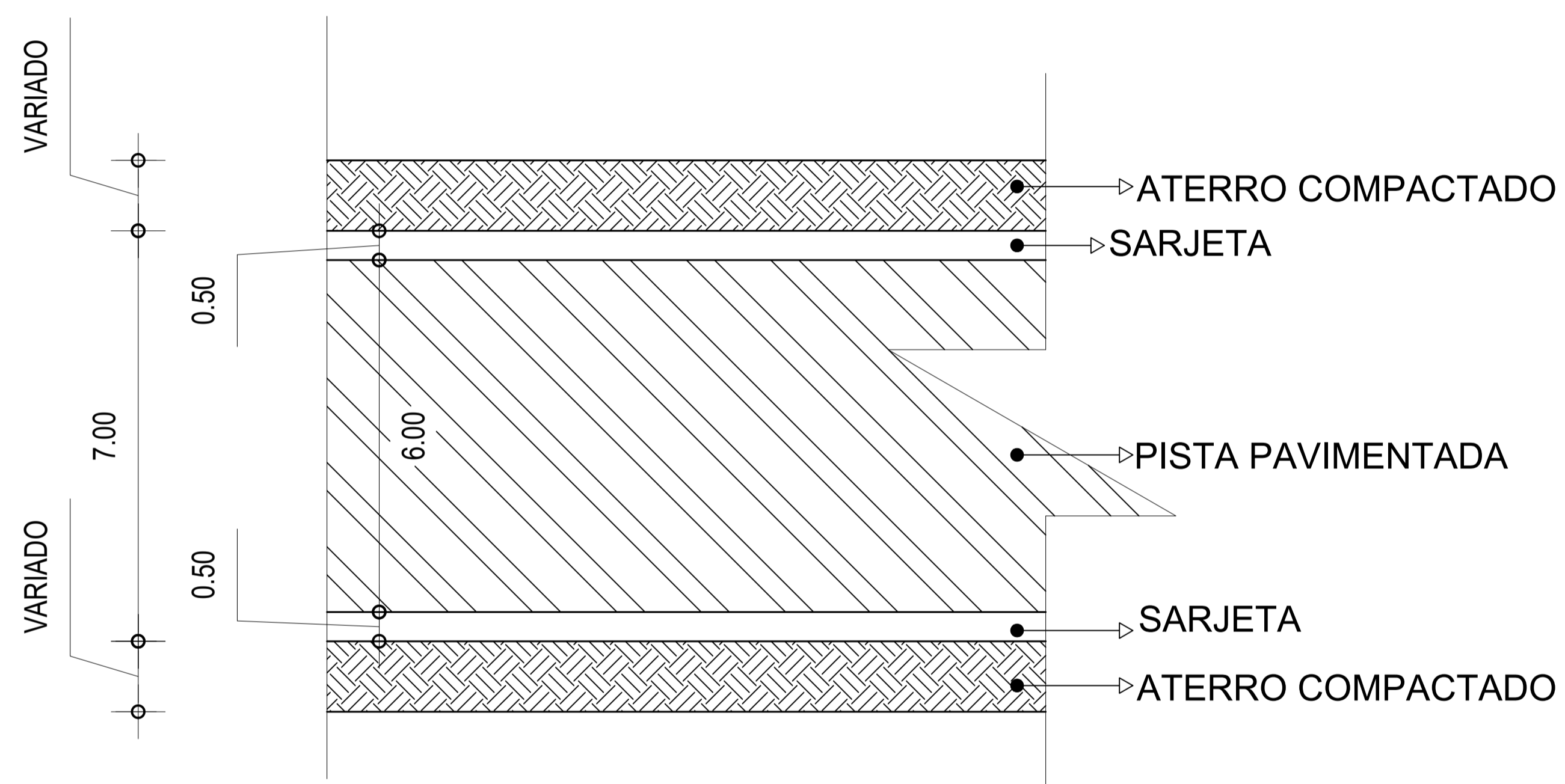




COMPRIMENTO TOTAL LADO ESQUERDO = 456,03 METROS

COMPRIMENTO TOTAL LADO DIREITO = 464,18 METROS

### PROJETO GEOMETRICO - ENTRADA VIVENDAS - TRECHO 03



### PROJETO GEOMETRICO PARA PAVIMENTAÇÃO DE LIGAÇÃO ENTRE MG 170 ATE VIVENDAS - TRECHO 03

Rua MG 170 ate Vivendas - PIMENTA - MINAS GERAIS - CEP: 35585-000

PROPRIETÁRIO:

PREFEITURA MUNICIPAL DE PIMENTA  
CNPJ: 16.725.962/0001-48

RESP. TÉCNICO:

ENG. CIVIL FLAVIO CESAR PORTO DE FIGUEIREDO  
CREA-MG: 345.592/D

PROJETO GEOMETRICO

Desenho:

Flavio Figueiredo

PRANCHA:

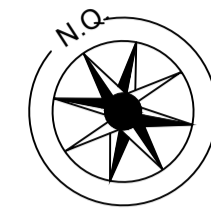
9 / 13

DATA:

JUNHO/2023

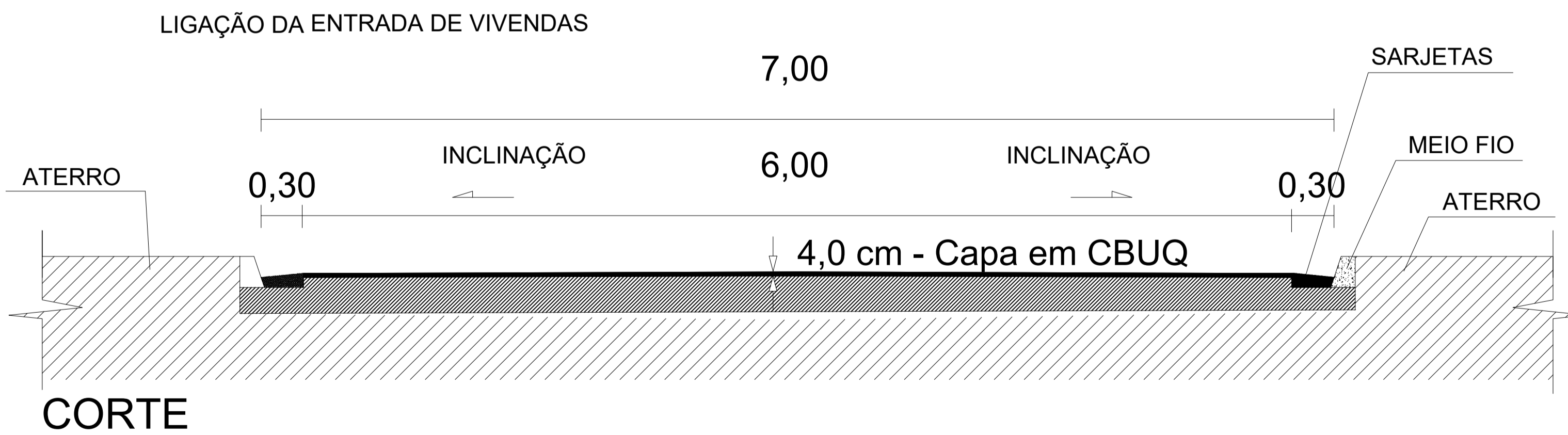
ESCALA:

SEM ESCALA



Local a ser Pavimentado  
Extensão - 460,00 Metros

### PROJETO GEOMETRICO - ENTRADA VIVENDAS - TRECHO 03



### PROJETO GEOMETRICO PARA PAVIMENTAÇÃO DE LIGAÇÃO ENTRE MG 170 ATE VIVENDAS - TRECHO 03

Rua MG 170 ate Vivendas - PIMENTA - MINAS GERAIS - CEP: 35585-000

PROPRIETÁRIO:

PREFEITURA MUNICIPAL DE PIMENTA  
CNPJ: 16.725.962/0001-48

RESP. TÉCNICO:

ENG. CIVIL FLAVIO CESAR PORTO DE FIGUEIREDO  
CREA-MG: 345.592/D

PROJETO GEOMETRICO

Desenho:

Flavio Figueiredo

PRANCHA:

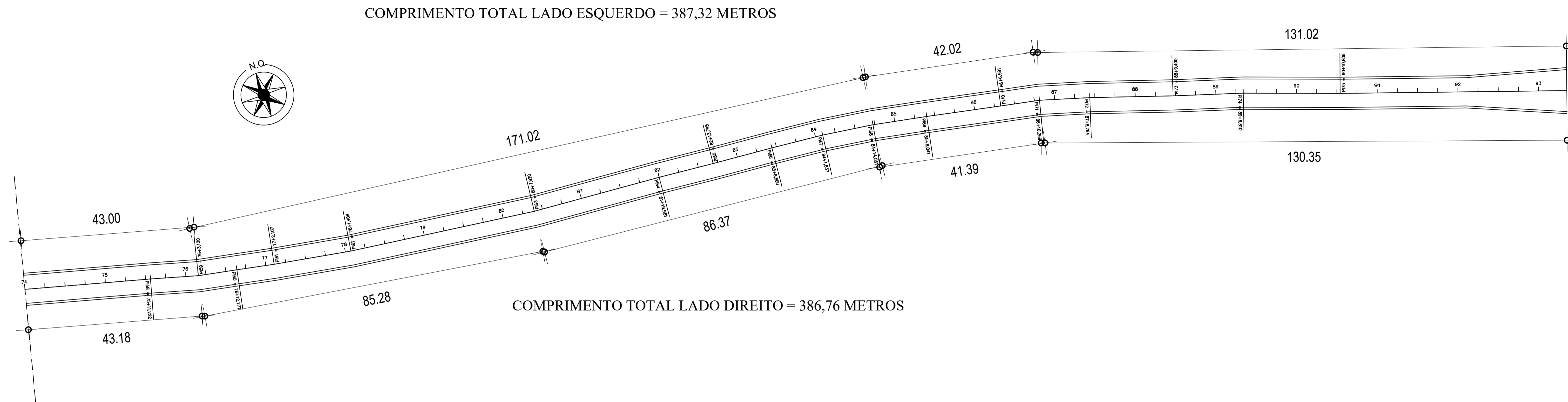
10 / 13

DATA:

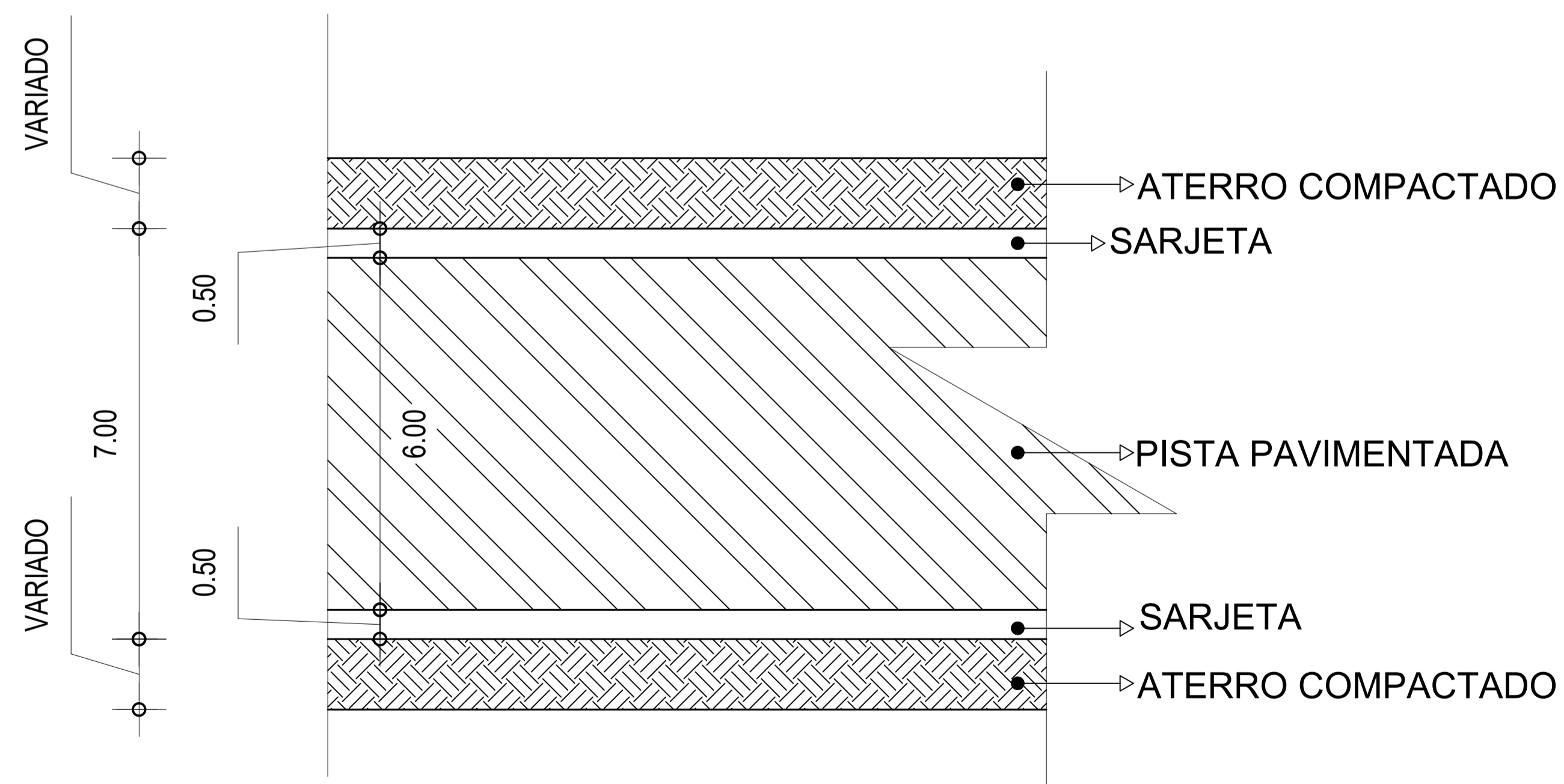
JUNHO/2023

ESCALA:

SEM ESCALA



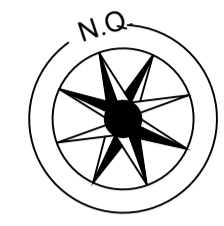
PROJETO GEOMETRICO - ENTRADA VIVENDAS - TRECHO 04



PROJETO GEOMETRICO PARA PAVIMENTAÇÃO DE LIGAÇÃO ENTRE MG 170 ATE VIVENDAS - TRECHO 04

Rua MG 170 ate Vivendas - PIMENTA - MINAS GERAIS - CEP: 35585-000

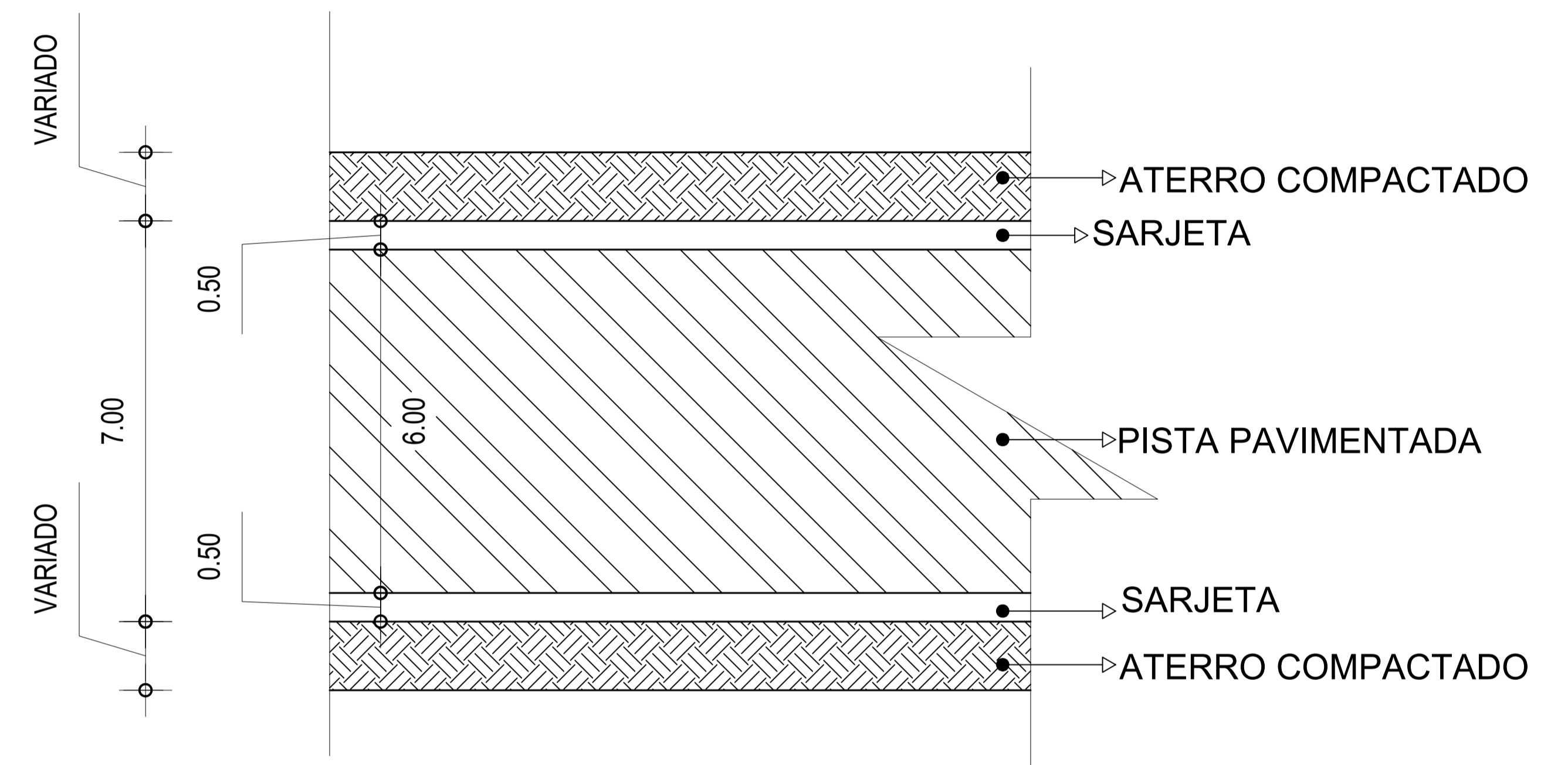
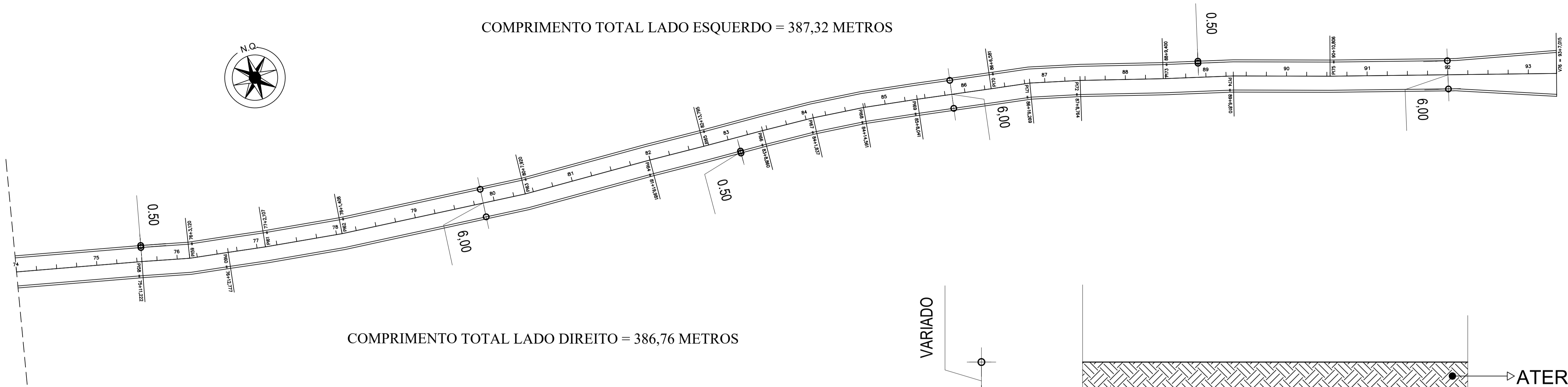
PROPRIETÁRIO:  PREFEITURA MUNICIPAL DE PIMENTA CNPJ: 16.725.962/0001-48	RESP. TÉCNICO:  ENG. CIVIL FLAVIO CESAR PORTO DE FIGUEIREDO CREA-MG: 345.592/D	PROJETO GEOMETRICO	Desenho: Flavio Figueiredo	PRANCHA: 11 / 13	DATA: JUNHO/2023	ESCALA: SEM ESCALA
--	---	--------------------	-------------------------------	---------------------	---------------------	-----------------------



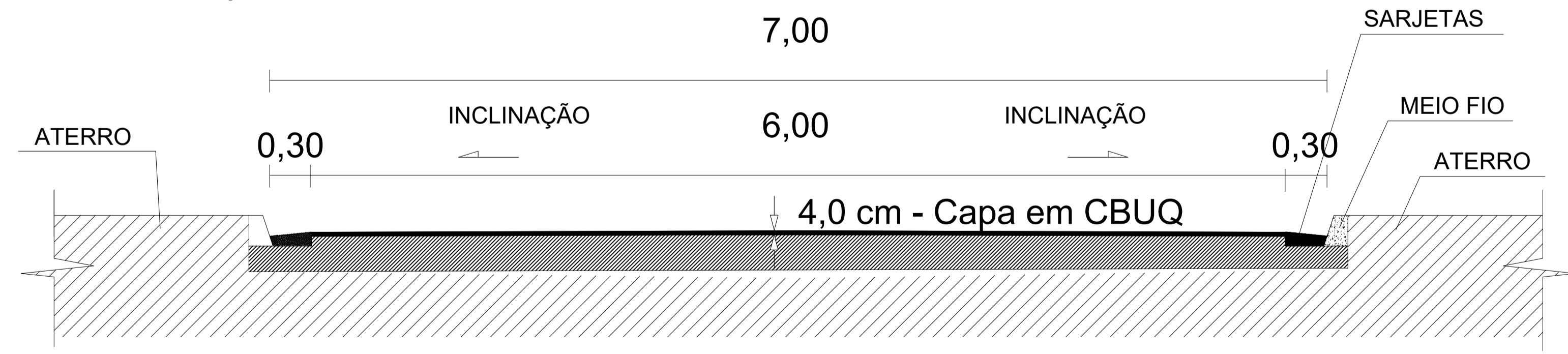
COMPRIMENTO TOTAL LADO ESQUERDO = 387,32 METROS

COMPRIMENTO TOTAL LADO DIREITO = 386,76 METROS

PROJETO GEOMETRICO - ENTRADA VIVENDAS - TRECHO 04



LIGAÇÃO DA ENTRADA DE VIVENDAS

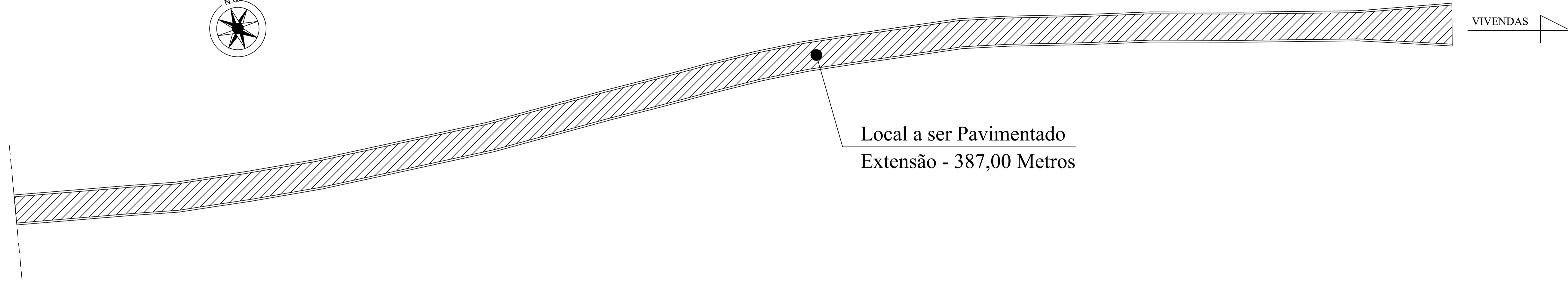
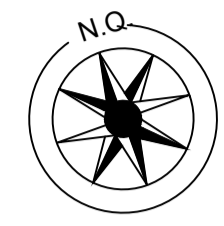


CORTE

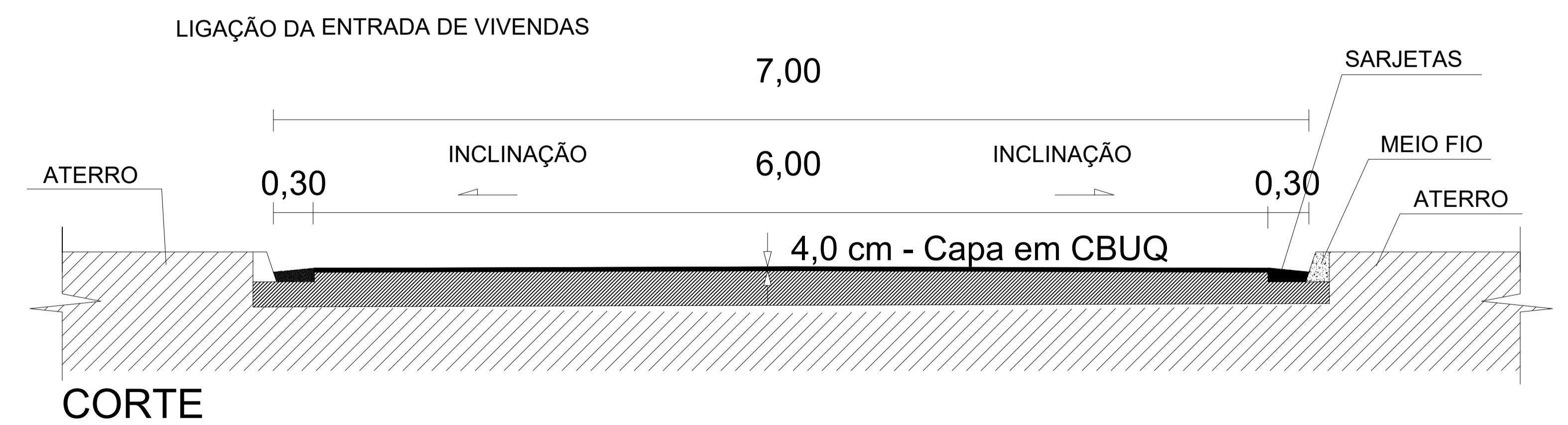
PROJETO GEOMETRICO PARA PAVIMENTAÇÃO DE LIGAÇÃO ENTRE MG 170 ATE VIVENDAS - TRECHO 04

Rua MG 170 ate Vivendas - PIMENTA - MINAS GERAIS - CEP: 35585-000

PROPRIETÁRIO: PREFEITURA MUNICIPAL DE PIMENTA CNPJ: 16.725.962/0001-48	RESP. TÉCNICO: ENG. CIVIL FLAVIO CESAR PORTO DE FIGUEIREDO CREA-MG: 345.592/D	PROJETO GEOMETRICO	Desenho: Flavio Figueiredo	PRANCHA: 12 / 13	DATA: JUNHO/2023	ESCALA: SEM ESCALA
--	---	--------------------	-------------------------------	---------------------	---------------------	-----------------------



PROJETO GEOMETRICO - ENTRADA VIVENDAS - TRECHO 04



PROJETO GEOMETRICO PARA PAVIMENTAÇÃO DE LIGAÇÃO ENTRE MG 170 ATE VIVENDAS - TRECHO 04

Rua MG 170 ate Vivendas - PIMENTA - MINAS GERAIS - CEP: 35585-000

PROPRIETÁRIO:  PREFEITURA MUNICIPAL DE PIMENTA CNPJ: 16.725.962/0001-48	RESP. TÉCNICO:  ENG. CIVIL FLAVIO CESAR PORTO DE FIGUEIREDO CREA-MG: 345.592/D	PROJETO GEOMETRICO	Desenho: Flavio Figueiredo	PRANCHA: 13 / 13	DATA: JUNHO/2023	ESCALA: SEM ESCALA
--	---	--------------------	-------------------------------	---------------------	---------------------	-----------------------